

# **PROPOSTA PARA UMA NOVA ENCARNAÇÃO DA FUNDAÇÃO INTERNACIONAL DE PATHWORK (FIP)**

*Submetido a todas as comunidades de Pathwork,  
pelos trustees interinos da Fundação  
Julho de 2008*

Queridos amigos do Pathwork em todo o mundo,

Desde nossa primeira reunião no Rio de Janeiro em Julho de 2005, os Trustees Interinos têm meditado, discutido e processado juntos; permanecemos no vazio... trabalhamos e processamos novamente. Levamos então este processo a muitas comunidades para pedir que partilhassem conosco suas sugestões e inspirações para um novo container internacional para o Pathwork, que desejávamos co-criar com elas.

Em nossa última reunião no México, em Novembro de 2007, fizemos nossa consulta final com o Pathwork do México e nos pusemos a trabalhar e juntar todas as nossas descobertas. Para nosso deleite e feliz surpresa, conseguimos!

O que se segue, é uma proposta para uma nova encarnação da Fundação Internacional de Pathwork. Oferecemos essa proposta a nossos companheiros pathworkers com algum orgulho, justificado por nossa conquista, e com imensa gratidão por aqueles entre vocês que partilharam conosco suas necessidades e anseios, e contribuíram com seu tempo e sugestões. Sentimos também alguma inquietação e sentimentos de vulnerabilidade; como este “bebê” será recebido? Interpretamos todos corretamente? E se ninguém se importar?

Trabalhamos duro, tivemos nossa parcela de dificuldades e foi para nós, um empreendimento venturoso. Passamos agora esta proposta para suas mãos e lhes pedimos que dediquem a ela uma atenção rigorosa. Por favor levem-na para suas meditações, discutam-na em suas comunidades, enviem-nos suas respostas, suas críticas, suas sugestões. Saibam que preferimos mil vezes ouvir críticas que não ouvir nada.

Na intenção de manter esta proposta de um tamanho digerível e passível de leitura, não incluímos relatórios anteriores. Se os leitores estiverem interessados em saber dos antecedentes da formação do grupo de trustees interinos e seu trabalho, podem dirigir-se ao site da Fundação para ler o relatório de nossa primeira reunião, no Rio de Janeiro em Julho de 2005, e os resumos de nossas reuniões desde então. Estes documentos podem ser encontrados no endereço: <http://www.pathwork.org/foundationminutes.html>

## MOTIVOS

A Fundação Internacional de Pathwork consiste de um time de voluntários e uma administradora contratada que servem nossa comunidade de diversas maneiras desde 1972. Funcionou primeiramente como a guardiã do material do Guia-: palestras, transcrições de perguntas e respostas, gravações de sessões individuais e de grupos com Eva.

Com isso permitiu que organizações (grupos internacionais, chapters, afiliações) usassem a marca registrada Pathwork sem cobrar nada por essa licença, tornando possível que pessoas do mundo todo construíssem comunidades e carreiras como helpers baseados no material do Pathwork.

A Fundação não cobra royalties àqueles que usam ou distribuem as palestras do pathwork; ao contrário, as tem oferecido gratuitamente.

Suas responsabilidades são definidas nas seguintes tarefas:

1. **Apoio ao estudo e ensino de Pathwork internacionalmente.** A FIP é responsável por criar, licenciar, autorizar e apoiar organizações de Pathwork, programas e métodos de ensino.
2. **Assuntos Jurídicos:** a FIP é responsável por prover assistência jurídica aos assuntos de interesse coletivo incluindo o copyright internacional, a proteção do material e propriedade intelectual da marca.
3. **Preservação e disseminação do Material do Pathwork:** a FIP é responsável por controlar e preservar o material do Pathwork e sua propriedade intelectual, assegurar sua qualidade e torná-lo disponível a todos. Mantém e desenvolve [www.pathwork.org](http://www.pathwork.org), traduções de palestras, perguntas e respostas, a Pathwork Press, um arquivo de exercícios para helpers e facilitadores e arquivos das gravações originais.
4. **Gerência Administrativa e Financeira:** a FIP é responsável por manter uma estrutura administrativa e uma gerência financeira suficiente para atender a requisição da sua missão.
5. **Relações Públicas e Promoção:** a FIP estabelece relações com as comunidades e com o público que a procura, promove o entendimento do Pathwork e do trabalho da Fundação através de reuniões com as comunidades e eventos internacionais.

Acreditamos ser importante para a futura integridade do Pathwork que a Fundação continue a servir nossas comunidades desta maneira e queremos que vocês entendam que seu apoio financeiro será essencial para a continuidade destas funções nos próximos anos.

Não possuímos mais os recursos para continuar sendo tão generosos e necessitamos arrecadação de fundos de nossas comunidades para sustentarmos-nos.

Na maior parte do tempo operamos no déficit o que resultou em um significativo decréscimo de nosso capital. Estamos considerando uma série de soluções tais como cobrar anuidades de participantes dos indivíduos, grupos, chapters, e afiliações; taxa de licença para usar a marca registrada Pathwork; expansão de nosso site para produzir mais receita com funções como arquivos com acesso restrito, drives para arrecadação de fundos; e oferecer workshops de como se tornar auto-sustentável. Acreditamos que uma colaboração criativa entre nossas comunidades e dentro delas trará a solução mais necessária.

É tempo agora, que as comunidades retribuam, contribuindo com nossos esforços para manter a integridade dos ensinamentos do Pathwork. Estamos na expectativa de sua contribuição para esse fim, nos próximos meses.

### **Consultas às Comunidades:**

Nos últimos dois anos, os trustees interinos têm encontrado e ouvido muitas comunidades de Pathwork e grupos no Brasil, Uruguay, Europa, Estados Unidos, Canadá, México e Reino Unido. Partilhamos com estas pessoas, nossa visão de uma Fundação renovada que seria um container espiritual onde as diversidades de culturas, de idiomas e de maneiras de praticar o pathwork tivessem sua voz e seu lugar; uma Fundação que, ao mesmo tempo, mantivesse seu papel de procuradora dos ensinamentos do Pathwork, física e espiritualmente. Esses encontros variavam de formato: reuniões com comunidades tendo um ou vários trustees presentes, conversas telefônicas e conversas por email com representantes de pequenos grupos.

Pedimos que sentassem conosco em meditação e partilhassem o que o Pathwork significava para eles. Pedíamos então que meditassem sobre esta nova entidade e que expressassem suas necessidades e sugestões de como trazê-las à realidade e como operar. Em algumas reuniões, assuntos dolorosos precisaram ser falados e foi criado um espaço para isto também.

Ouvimos e tomamos nota.

### **Descobertas**

Examinando as respostas que colhemos, juntamos todas e fizemos um sumário das sugestões das comunidades de Pathwork agrupando-as sob títulos definidos por aproximadamente 13 palavras chaves, cada uma com sub-temas ou temas relacionados. Essa lista proverá um rico material para exames futuros. Ela está anexada a esta proposta como Anexo 1.

#### Pontos importantes das descobertas:

Conforme ouvíamos, alguns temas consistentes emergiam. Parece-nos que as principais necessidades das comunidades de Pathwork são:

- Uma profunda conexão com Deus e com a fonte dos ensinamentos do Pathwork
- Um container seguro para que as comunidades possam se expressar e interagir
- O reconhecimento e respeito para com as diferenças culturais entre as várias comunidades
- Uma integração efetiva e participação ativa das comunidades em um processo internacional de colaboração (i.e. as comunidades são a Fundação)
- A existência economicamente auto-sustentável das comunidades e entidades de Pathwork no mundo todo.

### **Conclusões: Visão, Missão, Estratégias:**

Das discussões sobre as descobertas, os trustees criaram a seguinte declaração da Visão (como vemos a entidade Fundação no futuro) e a declaração da Missão (o que a Fundação deve fazer para realizar a Visão).

#### **Declaração da VISÃO**

Imaginamos um container espiritual que nos ajude a viver o Pathwork e a levá-lo para o mundo; a preservar a integridade dos ensinamentos; a apoiar a comunidade mundial em reciprocidade uns com os outros.

#### **Declaração da MISSÃO**

A missão da Fundação Internacional de Pathwork é:

1. Preservar a integridade do Pathwork e seus ensinamentos
2. Viver os ensinamentos e levá-los para o mundo
3. Facilitar a comunicação e conexão entre os pathworkers do mundo todo em um espírito de reciprocidade e cooperação
4. Ser receptivo às necessidades, anseios e diversidade das comunidades de Pathwork
5. Ser valorosa à comunidade internacional de Pathwork e tornar a Fundação auto-sustentável

#### **Estratégias**

Os trustees elaboraram então 44 estratégias para implementar cada das 5 sessões da declaração da Missão. Isto pode parecer um numero intimidador! Note, entretanto, que uma parte disto é referente a aspectos em que a Fundação já atua e outras são referentes à expansão e elaboração das atividades correntes, tal como expansão e melhora do site. Estas estratégias seriam implementadas

com a colaboração das comunidades de Pathwork e de indivíduos conforme o tempo e o dinheiro permitam, e conforme as pessoas se disponibilizem para assumir o trabalho.

A lista completa pode ser vista no Apêndice 2. Incluímos algumas das seções aqui como exemplo.

### **Preservar a integridade do Pathwork e seus ensinamentos**

1. manter o copyright do material do Guia
2. preservar o arquivo do material
3. estabelecer diretrizes para traduções exatas
4. estabelecer normas para formação de grupos de Pathwork e comunidades
5. assistir às comunidades em assuntos de conduta ética, quando requisitada
6. conceder o uso da marca registrada Pathwork

### **Ser receptiva às necessidades, anseios e diversidade das comunidades de Pathwork**

1. provendo uma estrutura que facilite a comunicação entre a Fundação e comunidades distantes.
2. escutando ativamente
3. praticando objetividade, e tendo a disposição para ser guiada pelo movimento do espírito
4. cultivando limites apropriados e discernimento

Estas atividades podem envolver, por exemplo:

1. Refinar as normas existentes para se estabelecer comunidades de Pathwork (regionais, chapters e grupos), dialogando com as comunidades existentes;
2. continuar a estabelecer e manter normas para traduções exatas, (como a atual determinação para que as palestras do Guia sejam traduzidas a partir das versões não editadas ou da edição de 1996);
3. preservar o material arquivado, gravando as palestras originais de Eva e as fitas de Perguntas e Respostas em CDs de qualidade para arquivo permanente, por conta da possível deteriorização das velhas fitas. Serão providenciadas medidas para gravação e arquivo de material traduzido.

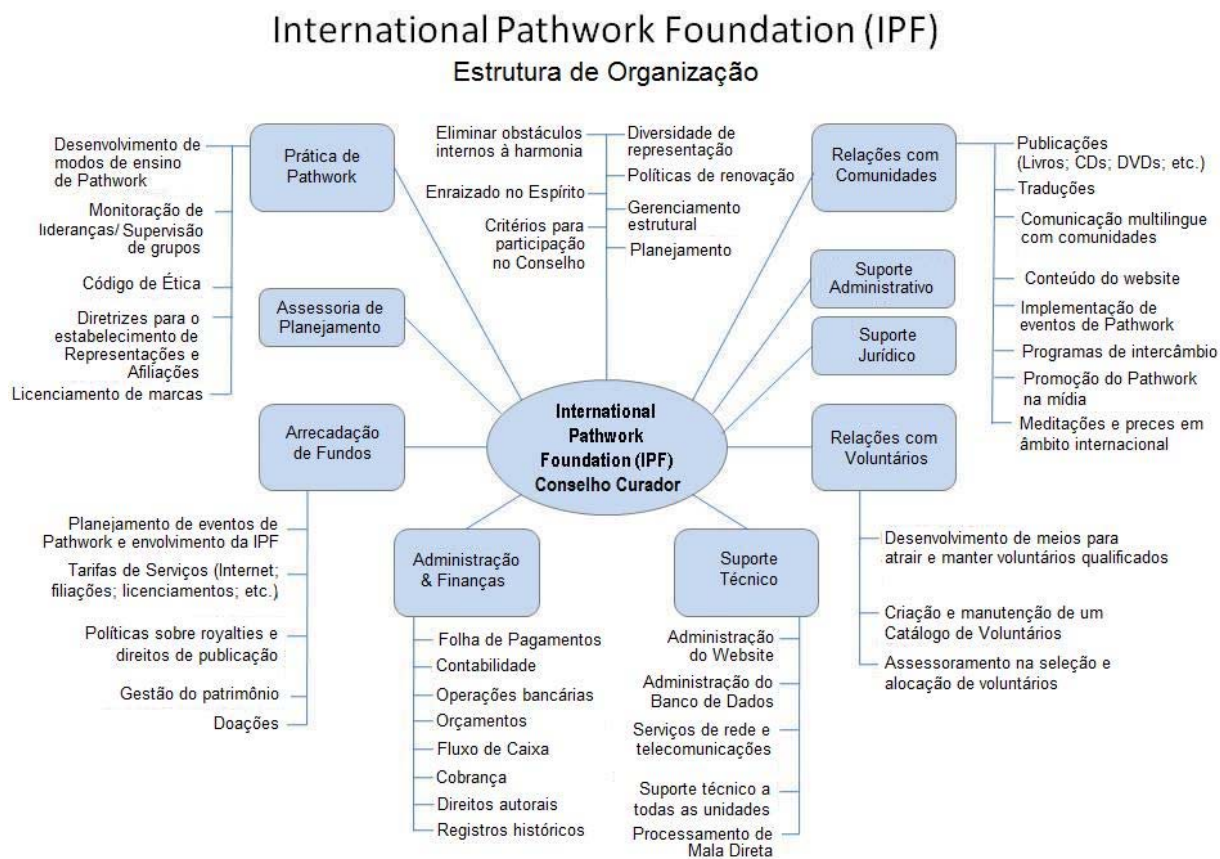
### **Estrutura organizacional**

O próximo estágio do processo foi desenvolver uma estrutura capaz de implementar as estratégias que fluem da declaração da Missão. Foi igualmente necessário refletir o desejo das comunidades de Pathwork, de estarem envolvidas com a Fundação, em reciprocidade, colaborando em permanente comunicação.

Gostaríamos de chamar sua atenção para o fato de que esta estrutura proposta envolve uma mudança fundamental de paradigma nas operações da Fundação. Essa mudança consiste em tornar a Fundação uma organização financeiramente auto-sustentável.

O organograma proposto encontra-se na figura abaixo. Vocês verão que ele não foi desenhado da forma tradicional, piramidal ou de modo hierárquico, mas sim de uma forma que se aproxima de uma roda, com a Fundação no centro e tendo à sua volta as principais categorias de atividades – Prática do Pathwork, Relações com comunidades e Relações com o voluntariado, além das categorias de suporte da Administração, e Finanças e Arrecadação de Fundos.

Verão que várias estratégias criadas para implementar a Missão estão distribuídas pelas categorias de atividades. Isto resulta do fato que a estrutura foi desenhada para dar suporte à implementação de cada uma das estratégias estabelecidas. Uma vez que começemos a trabalhar efetivamente com essa estrutura, poderão acontecer mudanças nas categorias de atividades, que serão então renomeadas conforme a estrutura for refinada em consulta às comunidades – que são **vocês**, caros leitores!



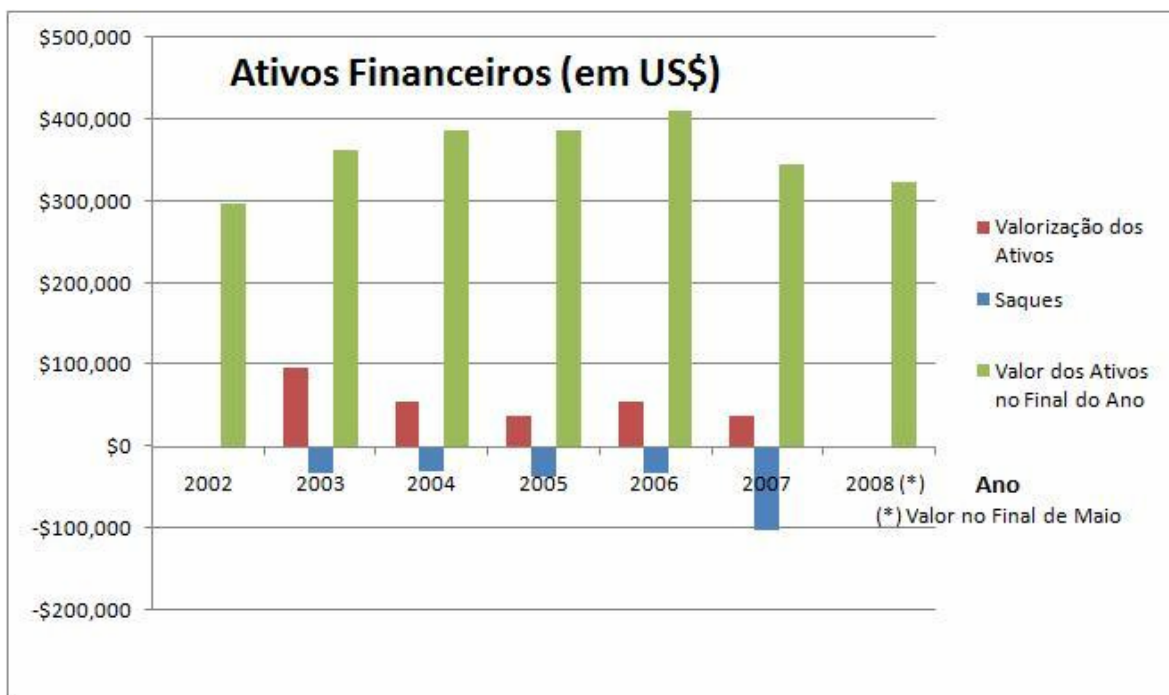
As funções propostas dos Curadores da Fundação (o centro da roda) são tanto de caráter espiritual quanto de caráter prático. Se, como sugerido por uma comunidade, a Fundação for “o ser de quem o fazer flui”, então os trustees precisam se comprometer totalmente com seu trabalho espiritual, ou seja, limpar os obstáculos internos para estar em harmonia, esforçando-se sempre para estarem enraizados no Espírito. Precisarão então manifestar o espírito da Fundação, garantindo a diversidade de representação entre os membros do Conselho e entre os muitos voluntários que serão necessários para todo o trabalho, planejando e implementando critérios de adesão de trustees, participando do planejamento geral, do gerenciamento da estrutura e da renovação das diretrizes.

#### Arrecadação de fundos e Finanças

Como indicado acima, a estratégia para tornar a Fundação auto-sustentável (que vem logo abaixo da categoria arrecadação de fundos), constitui uma mudança de paradigma em suas operações. Até agora a Fundação operou em uma base de: “dar de graça e pedir doações”. Isto tem tido pouco sucesso e por muitos anos a Fundação tem sacado de seu capital para cobrir seu orçamento anual.

O gráfico a seguir ilustra a evolução dos recursos da fundação nos últimos anos, bem como os ganhos anuais sobre o capital e os saques da conta de investimentos. Os saques em 2003 e 2004 foram relativamente modestos, pois existiam somente dois ou três trustees e as únicas despesas eram para manter o escritório e o site, além de alguns honorários legais e a manutenção do copyright. As retiradas aumentaram em 2005, conforme os trustees interinos começaram seu trabalho, e atingiu seu pico no ano fiscal de 2006/07 quando viajamos para nos reunirmos com as comunidades em todo o mundo.

Esperamos que as despesas diminuam novamente em 2007/08, quando as reuniões com as comunidades são feitas principalmente por telefone e e-mail. Infelizmente, porém, o ganho também cairá, a não ser que ocorra um milagre no mercado financeiro!



A dura realidade é que há, agora, um capital muito pequeno. No momento em que escrevamos esta proposta, a carteira de investimentos valia aproximadamente U\$ 324,200.00. Se a Fundação começasse a gastar somente dentro das suas possibilidades de ganho, sem tocar no capital, contaria unicamente com U\$15,000 por ano!

**O fato de que, apesar de tudo, ainda há este montante em capital, deve-se em parte à explosão do mercado financeiro nos últimos anos, e em grande parte ao sábio e eficiente gerenciamento dessa carteira de investimentos por Gene Humphrey e Peter Schaffer.**

Existem vários outros resumos financeiros e relatórios da Fundação que gostaríamos de partilhar com vocês, mas sentimos que eles devem ser acompanhados de algumas explicações. Se alguém estiver interessado em mais informações sobre o financeiro da Fundação, por favor contate Gustavo Monteiro [gustavo.br.sp@gmail.com](mailto:gustavo.br.sp@gmail.com)

Obviamente, é necessária uma boa quantidade de trabalho voluntário e novos insumos imediatamente. Portanto, ao mesmo tempo em que a fundação continuará recebendo doações com gratidão e gerenciando a carteira de investimentos com zelo, os trustees propõem que sejam gerados fundos, através de tarifas de serviços, de eventos de Pathwork tais como conferências, workshops e programas de intercambio, bem como pela criação de material de ensino.

A categoria de atividade chamada Relação com Comunidades compreende todas as estratégias criadas para propagar o Pathwork no mundo, através de traduções, publicações e promoção na mídia. Inclui também, fomentar a comunicação e a conexão entre pathworkers do mundo todo, através da expansão de informações e links no nosso site, além da promoção de vários eventos como workshops, programa de intercâmbio e conferências. Traduções deverão incluir Serviços de Tradução. Se a Fundação deve verdadeiramente refletir diversas culturas, todos os assuntos importantes da Fundação precisarão ser traduzidos em diversas línguas: Português, Espanhol, e Inglês no início e, futuramente, outras. Este trabalho poderia ser assumido por um corpo de voluntários.

Sob Prática de Pathwork encontram-se atividades para preservar a integridade do Pathwork e seus ensinamentos - copyright, marca registrada, traduções, conforme mencionado. Esta categoria também inclui o desenvolvimento de novas formas de ensinar Pathwork e o desenvolvimento de práticas de liderança.

Em todas essas atividades a questão Relações com Voluntários é de crucial importância, pois a maioria das estratégias e atividades deverão ser implementadas e executadas por voluntários do mundo todo. Aqui, há muitas questões a se responder. Como esses voluntários devem ser recrutados e como outros serão treinados para assumirem quando alguém sair ou outras atribuições surgirem? Nas áreas de finanças, administração e suporte técnico, onde será necessário staff profissional e onde a Fundação contará com voluntários?

Outra grande questão exige reflexão: Com que frequência e duração o grupo de trustees deve ser renovado? Qual critério de adesão deve ser adotado para seleção de um trustee? E como será feita esta seleção? Acreditamos que possa haver um lugar para representantes de regionais ou de países que não serão trustees, mas que estarão em conexão e diálogo com a Fundação. E, para uma organização que espera prover um container para diversidades culturais e de idiomas, como lidaremos com a questão da língua neste plano terrestre? Acima de tudo, como esta empreitada poderá ser suportada financeira e espiritualmente - e como este trabalho de co-criação deverá ser organizado e gerenciado?

Leitores, questões adicionais serão bem vindas; sugestões para solucioná-las mais ainda!

### **Feedback** (devoluções, respostas)

Para que esta nova Fundação seja encarnada, precisamos de discussões, sugestões, críticas, enfim todas as formas de resposta a esta proposta. Precisamos disso vindo de todas as comunidades de Pathwork, grandes e pequenas, e também de indivíduos. Em Junho, um de nós entrará em contato com sua comunidade para saber de suas reflexões preliminares e reações, bem como para responder a perguntas. Esperamos já ter reunido a maior parte das respostas até Setembro deste ano. Se você não ouvir de um de nós até metade de Julho

deste ano, entre em contato com Zoe Willow no [pathworkfoundation@pathwork.org](mailto:pathworkfoundation@pathwork.org) para lembrar-nos.

Esta proposta será distribuída em Inglês, Espanhol e Português, mas serão bem vindos comentários e sugestões em outros idiomas também, teremos meios de receber e entender o que vocês têm a dizer.

Com bênçãos de todos nós,  
Catherine Karas, Presidente  
Louise Stevenson, Tesoureira  
Beatriz Arechavaleta  
Bárbara Azzarra  
Gloria Costa  
Donna Gray  
Gustavo Monteiro  
Lilian Trebilcock

# ANEXO 1

## Sumário das sugestões das comunidades:

Este anexo é um sumário dos temas coletados nas reuniões que os trustees interinos tiveram com as comunidades do mundo todo em 2006/2007. Elas foram expressas aqui como palavras-chave indicando o que as comunidades querem e esperam da Fundação. Os números depois de cada palavra mostram quantas vezes o tema foi mencionado.

### **Fonte/Origem(22)**

- a-liderança conectada com Deus
- b-inspiração da essência
- c-o chamado
- d-as palestras

### **Comunicação(18)-Coração**

- a.tecnológica
- b.mental, emocional, espiritual

### **Conexão(38)**

- a.coração
- b.sentimento de pertencer
- c.troca
- d.anseio de união

### **Disseminação(14)**

- a-traduições/publicações
- b-disseminar os ensinamentos e métodos de ensino
- c-marketing
- d-plantar sementes

### **Transparência(11)**

- a-estar na verdade
- b-abertura e honestidade na liderança
- c-soltar as máscaras e estar sem defesas
- d-auto-revelação apropriada

### **Comunidade(11) -Coração**

- a-suporte
- b-segurança
- c-sentimento de pertencer a uma tribo
- d-conexão interpessoal
- e-apoio
- f-família espiritual
- g-um lugar para praticar pathwork

### **Respeito(9) –Coração**

- a-aceitação e validação
- b-ser visto na sua realidade
- c-cortesia
- d-manter limites apropriados
- e-reconhecimento
- f-não julgamento
- g- olhar positivo

### **Segurança(8)**

#### **Apoio(8)**

#### **Diversidade (8) –Coração**

- a-liberdade para praticar e ensinar o Pathwork de várias maneiras
- b-respeito pelas diferenças culturais
- c-liberdade de levar o helpship para as comunidades maiores

#### **Container (8)**

- a-limites e segurança
- b-ter em mente a perspectiva maior
- c-estrutura
- d-ordem
- e-discernimento
- f-apoio
- g-amor
- h-proteção
- i-enraizamento(grounding)
- j-espaço sagrado

#### **Amor(8) – Coração**

#### **Expansão (7)**

- a-crescer em novas maneiras de experimentar Pathwork
- b-levar adiante os objetivos do Pathwork
- c-crescimento- atrair mais pessoas e lugares

# Anexo 2

## **Estratégias para atingir a Missão da Fundação Internacional de Pathwork**

As estratégias que seguem foram planejadas para implementar cada um dos cinco tópicos da Declaração da Missão. Estas estratégias devem ser implantadas com a colaboração das comunidades de Pathwork e com a de indivíduos, de acordo com o tempo e o dinheiro disponíveis e conforme as pessoas se apresentem para trabalhar.

### **1. Preservar a integridade do Pathwork e seus ensinamentos:**

- a- manter o copyright do material do Guia
- b- preservar o arquivo do material
- c- estabelecer diretrizes para traduções exatas
- d- estabelecer normas para formação de grupos de Pathwork e comunidades
- e- assistir às comunidades em assuntos de conduta ética, quando requisitada
- f- conceder o uso da marca registrada Pathwork

### **2. Viver os ensinamentos do Pathwork...**

- a- os trustees se encontrarão regularmente, pessoalmente e por telefone, clarearão obstáculos à união entre eles para poderem conduzir os assuntos da Fundação harmoniosamente.
- b- Os trustees estabelecerão critérios e requisições para a adesão de trustees.
- c- Os trustees estarão embasados nos ensinamentos do Pathwork e nas leis espirituais.

### **....e disseminá-los no mundo**

- a-atraves de publicações e traduções do material do Guia
- b-manutenção de um site internacional
- c-apoiando, promovendo e assessorando na organização de eventos internacionais e workshops e estabelecendo normas para elucidar o envolvimento da Fundação
- d-assessorando a criação de novas maneiras de ensino e treinamento
- e-promovendo programas de intercâmbio entre as Comunidades de Pathwork
- f- promovendo e mantendo dados de informação para intercambio de material de ensino
- g-promovendo o Pathwork na media

### **3. Facilitar a comunicação e conexão entre Pathworkers do mundo todo em um espírito de reciprocidade e cooperação**

- a- através do site da fundação
- b- mantendo um diretório internacional de Pathwork
- c- promovendo eventos de Pathwork
- d- organizando e publicando um calendário de eventos internacionais de Pathwork
- e- estabelecendo links dos sites de Pathwork no mundo todo
- f- criando e mantendo salas de bate-papo abertas
- g- através de prece e meditação
- h- provendo periodicamente sugestões sobre o processo Pathwork para aqueles que praticam sozinhos.
- i- promovendo pequenos grupos de processo para a liderança, supervisão
- j- estimulando a representação na Fundação, de vários grupos e regiões do mundo

### **4. Ser receptiva às necessidades, anseios e diversidade das comunidades de Pathwork**

- a- provendo uma estrutura que facilite a comunicação entre as comunidades distantes
- b- escutando ativamente
- c- praticando a objetividade e a disposição de sermos guiados pelo movimento do espírito
- d- cultivando limites apropriados e discernimento

### **5. Ser valorosa para a Comunidade Internacional de Pathwork e tornar a Fundação auto-sustentável**

Foi acordado que isto envolverá uma mudança de paradigma para a Fundação do seu atual modo de funcionamento, que é o de dar de graça e receber doações, para cobrar por serviços e produtos, sem abandonar o primeiro. Esta mudança de paradigma será conseguida com:

- a- publicação de livros
- b- cobrar royalties por traduções e publicações de livros
- c- receita de investimento
- d- lucro dos eventos
- e- doações
- f- anuidades de participantes
- g- lucro pela supervisão de workshops
- h- contribuição para serviços de internet
- i- contribuição para uso da marca
- j- desenvolvimento de produtos e serviços que tragam receita

Onde a Fundação Internacional de Pathwork está dirigida para Integridade e Disseminação, o foco será em:

1. palestras
2. livros
3. CDs e DVDs
4. código de ética
5. política de treinamento e certificação
6. auxílio prático
7. ligações externas
8. Universo: outros links com organizações similares

Onde a FIP está dirigida para Integração com Comunidades & Apoio:

1. definir chapter
2. definir Affiliates (associações)
3. cuidar de Offices (escritórios de representação)
4. credenciamento e conexão
5. facilitar programas de intercâmbio
6. manter e atualizar conteúdos do site
7. organizar e patrocinar eventos
8. fazer censo dos participantes

Onde a FIP está dirigida para arrecadação de Fundos:

1. desenvolver programas e campanhas

Onde a FIP está dirigida para Administração e Finanças, enfatizará:

1. Relações humanas
2. Contabilidade
3. Gestão de ativos
4. Tesouraria
5. Orçamentos

Onde a FIP está dirigida para Tecnologia de Informação & Comunicação:

1. desenvolver e manter uma infraestrutura tecnológica que facilite a interação, a integração e o trabalho colaborativo entre as comunidades geograficamente dispersas.
2. Enfatizar a facilidade de uso da sua infraestrutura tecnológica pelos membros da comunidade